

Fleischerei Maschinen



Herzlich willkommen bei der **Theodor Brocks GmbH & Co. KG**



Wir, das ist die **Theodor Brocks GmbH & Co. KG** mit Sitz in Kevelaer am Niederrhein, sind ein leistungsstarkes Familienunternehmen. Seit bereits 1923 stehen wir für Qualität und Zuverlässigkeit.

Mit unserem stetig wachsenden Know-how sind wir Spezialisten im Fachgroßhandel für die Bereiche **Fleischereibedarf und -maschinen, Großküchentechnik sowie Kälte- und Klimatechnik.**

Mit schnellen und flexiblen Lösungen unterstützt unser erfahrenes Team unsere Kunden. Der Kunde, der bei uns an erster Stelle steht, wird durch über 40 Mitarbeiter betreut.

Inhaltsverzeichnis

Aufschnittmaschinen / Vakuumaschinen	S. 4 - 5
Fleischkutter / Tisch- und Standsägen	S. 6 - 7
Fleischwölfe	S. 8 - 9
Kolbenfüllmaschinen / Vakuumfüllmaschinen	S. 10 - 11
Portions-, Würfelschneider / Kochkessel	S. 12
Scherbeneiserzeuger / Spicer / Entvliesmaschinen / Mariniergeräte	S. 13
Rauch- / Universalkammern	S. 14
Rational VARIO COOKING CENTER®	S. 15
Rational Combidämpfer / Rational Zubehör	S. 16 - 17
Gasherd / Mikrowellen / Friteusen	S. 18
Mengmaschinen / Siegelgeräte	S. 19
Schleifmaschinen / Heiße Theken	S. 20
Waagen / Wägetechnik	S. 21
Winterhalter Spülmaschinen	S. 22 - 23
Edelstahlmöbel / Hygiene Druckschaumgeräte	S. 24 - 25
Hackblöcke / Käseschneider / Regalsysteme	S. 26 - 27

Impressum:

Herausgeber und Copyright

Theodor Brocks GmbH & Co. KG
Gewerbering 20-22
47623 Kevelaer

Telefon: 02832 / 9722-0
Telefax: 02832 / 9722-111

info@brocks-online.de
www.brocks-online.de

Irrtum und Druckfehler sind vorbehalten. Beim Kauf gelten die Geschäftsbedingungen des Händlers (<http://www.brocks-online.de/agb/>).
Nachdruck oder sonstige Wiedergabe, auch auszugsweise nur mit schriftlichen Genehmigung der Theodor Brocks GmbH & Co. KG.
Technische Änderungen vorbehalten. Design und Produktion: www.nicolaisen.de

AUFSCHNITTMASCHINEN

GRAEF

Master 3020

Messer Ø: 300 mm
Schnitthöhe: 195 mm
Motor: 500W/230V o. 400V Drehstrom
Außenmaße: 600 x 570 x 420 mm



Master 3310

Messer Ø: 330 mm
Schnitthöhe: 223 mm
Motor: 500W/230V o. 400V Drehstrom
Außenmaße: 650 x 605 x 445 mm



Master 3020W (mit integrierter Waage)

Wiegebereich: 0-5000 g (1g Schritte)
Außenmaße: 600 x 570 x 420 mm



Master 3020VS (mit Vario-Slice Schlitten)

schnelles und sicheres Arbeiten,
zur Reinigung abnehmbar.
Außenmaße: 600 x 570 x 420 mm

VAKUUMMASCHINEN



Jumbo 35

Kapazität Pumpe:	16 m ³ /Std
Maschinen-Zyklus:	15-30 Sek
Abmessung Maschine:	525 x 450 x 385 mm
Abmessung Kammer:	370 x 350 x 150 mm
Anschluss:	230V 0,40kW
Schweißbalkenlänge:	350 mm



Jumbo 42 XXL

Kapazität Pumpe:	21 m ³ /Std
Maschinen-Zyklus:	20-45 Sek
Abmessung Maschine:	610 x 480 x 470 mm
Abmessung Kammer:	460 x 420 x 180 mm
Anschluss:	230V 0,55kW
Schweißbalkenlänge:	420 mm



Marlin 52

Kapazität Pumpe:	63 m ³ /Std
Maschinen-Zyklus:	15-40 Sek
Abmessung Maschine:	690 x 700 x 1030 mm
Abmessung Kammer:	520 x 500 x 200 mm
Anschluss:	400V 3,5kW
Schweißbalkenlänge:	520 mm

Polar 52

Kapazität Pumpe:	63 m ³ /Std
Maschinen-Zyklus:	15-40 Sek
Abmessung Maschine:	730 x 700 x 1100 mm
Abmessung Kammer:	520 x 500 x 200 mm
Anschluss:	400V 3,5kW
Schweißbalkenlänge:	520 mm

Polar 2-50

Kapazität Pumpe:	100 m ³ /Std
Maschinen-Zyklus:	15-40 Sek
Abmessung Maschine:	900 x 1545 x 1175 mm
Abmessung Kammer:	500 x 620 x 240 mm
Anschluss:	400V 5,3kW
Schweißbalkenlänge:	620 mm



HOCHLEISTUNGSKUTTER

Seydelmann  1843

Seydelmann Tischkutter K20

Schüsselvolumen: 20 ltr
 Messerkopf: 4 oder 6 Messer
 Außenmaße: 910 x 650 x 780 mm



Seydelmann Standkutter K40

Schüsselvolumen: 40 ltr
 Messerkopf: 4 oder 6 Messer
 Außenmaße: 1220 x 900 x 1630 mm



Seydelmann Standkutter K60

Schüsselvolumen: 60 ltr
 Messerkopf: 4 oder 6 Messer
 Außenmaße: 1320 x 980 x 1650 mm



MADO TISCHKUTTER



MTK661

Schüsselvolumen:	13 ltr
Drehzahl U/min:	Messerwelle 1200/2800 Schüssel 12/24 U/min
Außenmaße:	820 x 620 x 455 mm
Anschluss:	400V 2,1/2,8kW

MTK662

Schüsselvolumen:	20 ltr
Drehzahl U/min:	Messerwelle 1400/2800 Schüssel 12/24 U/min
Außenmaße:	930 x 650 x 510 mm
Anschluss:	400V 3,4/4,2kW

KNOCHENBANDSÄGEN



K220

	Tischsäge
Auslage:	links / rechts
Sägebänder:	1820 x 16 x 0,5
Außenmaße:	519 x 619 x 995 mm
Anschluss:	400V 1,1kW

K260

	Bandsäge
Auslage:	links / rechts
Sägebänder:	2170 x 16 x 0,5
Außenmaße:	579 x 702 x 1629 mm
Anschluss:	400V 1,1kW

K330

	Standsäge
Auslage:	links / rechts
Sägebänder:	2490 x 16 x 0,5
Außenmaße:	749 x 815 x 1762 mm
Anschluss:	400V 1,5kW

Optional für K330

- Portionieranschlag mit Feineinstellung
- fahrbar mit 2 Bock- und 2 Lenkrollen

Optional für K330S

- mit Schiebetisch



▶ weitere Größen auf Anfrage

FLEISCHWÖLFE

Ladenwolf LW22 / LW82

Schneidsystem	LW22: Enterprise E22 LW82: Unger H82
Schüsselvolumen:	8 ltr
Außenmaße	LW22: 415 x 437 x 462 mm LW82: 415 x 476 x 462 mm
Förderleistung:	> 350 kg/h
Anschluss:	400V 1,25kW



Tischwolf TWK32 / TWK98

Schneidsystem	TWK32: Enterprise E32 TWK98: Unger B98
Schüsselvolumen:	16 ltr
Außenmaße	TWK32: 475 x 649 x 512 mm TWK98: 475 x 696 x 512 mm
Förderleistung:	> 600 kg/h
Anschluss:	400V 2,2kW



Stand-Stopfwolf SW100 / SW98

Schneidsystem	SW100: Enterprise E32 SW98: Unger B98
Schüsselvolumen:	64 ltr
Außenmaße	SW100: 627 x 1065 x 575 mm SW98: 547 x 944 x 575 mm
Förderleistung:	> 950 kg/h
Anschluss:	400V 2,9kW



Mischwolf MWK32-45 / MWK114-45

Schneidsystem	MWK32-45: Enterprise E32 MWK114-45: Unger D114
Schüsselvolumen:	45 ltr
Außenmaße	MWK32-45: 635 x 876 x 1190 mm MWK114-45: 635 x 943 x 1190 mm
Förderleistung:	> 950 kg/h
Anschluss:	400V 4,0kW



FLEISCHWÖLFE

Seydelmann 

Standwolf 114WD / 114WDK

Trichterinhalt	WD114: 60 ltr WD114K: 45 ltr
Förderleistung:	> 1000 kg/h
Schneidsystem:	Unger D114
Außenmaße	WD114: 580 x 1130 x 1100 mm WD114K: 580 x 890 x 1100 mm
Anschluss:	400V 6kW



Automatenwolf AD114

2-tourige Arbeitsschnecke

Trichterinhalt:	100 ltr
Förderleistung:	> 1500 kg/h
Schneidsystem:	Unger D114
Außenmaße:	900 x 830 x 1300 mm
Anschluss:	400V 9kW



Mischwolf MD114

2-tourige Arbeitsschnecke

Mischwerk mit 2 Mischarmen

Trichterinhalt:	75 ltr
Förderleistung:	> 900 kg/h
Schneidsystem:	Unger D114
Außenmaße:	800 x 1060 x 1160 mm
Anschluss:	400V 9kW



► weitere Größen auf Anfrage

FÜLLMASCHINEN

Inhalt
 Außenmaße
 Anschluss

Talsa H20 Kolbenfüller

20 ltr
 420 x 670 x 1200 mm
 400V 0,94kW



Handfüller 9 ltr

9 ltr
 260 x 400 x 635 mm



Handfüller 12 ltr

12 ltr
 260 x 400 x 720 mm



Inhalt
 Anschluss
 Außenmaße

Oscar 20 Kolbenfüller

20 ltr
 400V 0,75kW
 600 x 495 x 1050 mm



MF 30-4 Kolbenfüller

30 ltr
 400V 1,1kW
 610 x 510 x 1180 mm



K 2-30 Füllautomat

30 ltr
 400V 3,3kW
 830 x 920 x 1230 mm



- geradeaus füllen
- portionieren
- abdrehen

VAKUUMFÜLLMASCHINE

Vakuumfüllmaschine F40

Trichtereinhalt optional:	40 oder 90 ltr
max. Füllleistung:	1900 kg/h
Portionierbereich:	5 - 100.000g
Portionsgeschw.:	300P/min.
Anschluss:	400V 3,25kW
Außenmaße:	590 x 811 x 1720 mm
Optional:	Impulssteuerung Anschluss C-Line Komponenten



Vakuumfüllmaschine F52

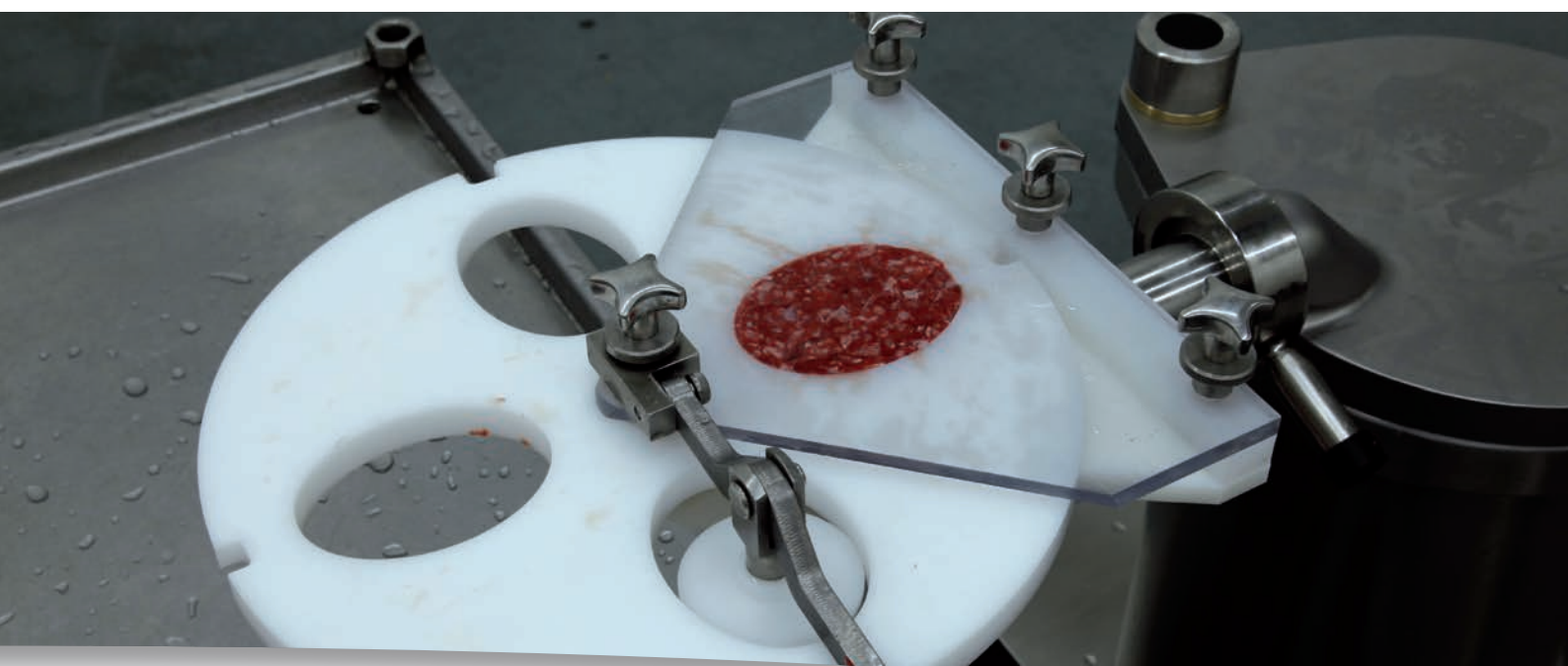
Trichtereinhalt:	90 ltr geteilt
max. Füllleistung:	2500 kg/h
Portionierbereich:	5 - 100.000g
Portionsgeschw.:	450P/min.
Anschluss:	400V 4,5kW
Standard:	PC-Steuerung
Außenmaße:	590 x 810 x 1720 mm
Optional:	Liftmax Hebe- Kippvorrichtung



BH4 BurgerHead4

- ermöglicht die Herstellung von bis zu 1000 Hamburgerpatties pro Std.
- einfache Handhabung
- passt auf alle Frey Maschinen

► weitere Größen auf Anfrage



WÜRFEL-PORTIONSSCHNEIDER



Felix

Außenmaße:	985 x 700 x 1050 mm
Gattergrößen:	„4/5/6/8/10/12/14/16/20/24/32/48/96 mm“
Anschluss:	1kW
Schachtgröße:	96 x 96 x 300 mm
Schneidleistung pro Std:	>800 kg



Jaguar Portionsschneider

Außenmaße:	1900 x 790 x 1300 mm
Abschnittlänge:	0,5-30 mm
Max. Abschnitte/Min:	180
Einlegequerschnitt:	200 x 190 mm
Anschluss:	2,6kW
Einlegelänge:	700 mm
Anwendung:	Produkte mit und ohne Knochen



BEISTELLKESSEL

Innenbehälter rund

Inhalt:	120 Itr	150 Itr
Aussenabmessung:	Ø=600 / H=860 mm	Ø=660 / H=860 mm
Innenmaß:	Ø=540 / H=530 mm	Ø=600 / H=530 mm
Leistung:	9kW	9kW
Anschluss:	400V	400V

Inhalt:	150 Itr	200 Itr
Inhalt-Glyzerin:	44 kg / 35 Liter	63 kg / 50 Liter
Aussenabmessung:	700 x 700 mm	850 x 900 mm
Höhe:	920 mm	920 mm
Innenmaß:	Ø=600 / H=530 mm	Ø=700 / H=530 mm
Leistung:	9kW	12kW
Anschluss:	400V	400V



Brökelmann

Information zu Kessel 150-200 Itr

- anschlussfertig
- mit 2 Bock- und 2 Lenkrollen
- Anzeige mit IST- und SOLL Temperatur
- elektronisches Thermostat
- tiefgezogener Innenkesselboden

► weitere Größen auf Anfrage

SCHERBENEISERZEUGER

SAH85

Eisleistung:	85 kg / 24h
Kühlung:	luftgekühlt
Vorratsbehälter:	50 kg
Außenmaße:	705 x 700 x 1380 mm
Anschluss:	0,58kW
Eis Temp.:	bis -7°C



SAH 170

Eisleistung:	170 kg / 24h
Kühlung:	luftgekühlt
Vorratsbehälter:	50 kg
Außenmaße:	705 x 700 x 1380 mm
Anschluss:	0,99kW
Eis Temp.:	bis -7°C



ENTVLIESMASCHINE

EVM5004

Schnittbreite:	434 mm
Abmessungen:	826 x 760 x 1005 mm
Druckluftanschluss:	3/8" Schnellkupplung
Anschluss:	400V/0,55kW
Walzenreinigung:	Druckluft



MARINIERGERÄTE

Spicer

Abmessungen:

	B	T	H	Anschluss
28ltr	730	600	540	400V 16A
50ltr	700	760	1625	400V 16A



RAUCH/UNIVERSALANLAGEN



Bastra Smart 500

Anwendungen

- Heißräuchern
- Kalträuchern
- Braten bis 180°C
- Umrösten
- Kochen
- Trocknen
- Dämpfen
- mit umweltfreundlichem Flüssigrauch

Technische Werte

- Temperatur bis 180°C
- nutzbares Fassungsvermögen 25-80 kg
- Maße 980 x 1000 x 2000 mm
- Heizung 15kW
- Motorleistung 0,55kW
- Drehzahl max 1400U/min -zweistufig



Optionale Ausstattung

- Glastür (Sicherheitsglas)
- Eingebaute Kühleinrichtung zum Anschluss an bauseitige Kühlmaschine
- Kundenlogo
- Türanschlag links

LEFA Kombidämpfer mit Räuchern



Multitalent 4+1

1. Kombigaren
2. Backen
3. Heissluft
4. Dämpfen
5. Räuchern mit Flüssigrauch



Typ	Anlagenhöhe	Anlagenbreite	Anlagentiefe	Anschluss	Kapazität
CMT.8-1/1	1960 mm	750 mm	760 mm	400V 12,6kW	8 x GN1/1
CMT.16-1/1	1960 mm	1060 mm	760 mm	400V 18,9kW	16 x GN1/1

VARIO COOKING CENTER®



Ob im à la carte Restaurant oder in der Gemeinschaftsverpflegung, 30 individuelle Portionen oder tausende Essen, über Nacht gegart, unter Druck gekocht oder à la minute zubereitet - für die individuellen Anforderungen in Ihrer Küche bietet Ihnen das VarioCooking Center MULTIFICIENCY® immer die optimale Lösung.

112T

Anzahl Essen pro Tag: ab 30
Nutz- Kapazität: 2 x 14 ltr
Kochoberfläche: 2 x 12 dm²
Anschlusswerte: 17kW



112L

50 - 100
2 x 25 ltr
2 x 19 dm²
28kW



112

ab 30
2 x 14 ltr
2 x 12 dm²
19kW



211

Anzahl Essen pro Tag: 100 - 300
Nutz- Kapazität: 100 ltr
Kochoberfläche: 42 dm²
Anschlusswerte: 28/31kW



311

100 - 500
150 ltr
65 dm²
45/47kW



COMBIDÄMPFER



XSTyp 6 2/3

Kapazität	6 x 2/3 GN
Anzahl Essen pro Tag	20-80
Anschlusswert	5,7kW
Außenmaße	655 x 555 x 567 mm



SCC Typ 61

Kapazität	6 x 1/1 GN
Anzahl Essen pro Tag	30-100
Anschlusswert	11kW
Außenmaße	845 x 770 x 782 mm



SCC Typ 101

Kapazität	10 x 1/1 GN
Anzahl Essen pro Tag	80-150
Anschlusswert	18,6kW
Außenmaße	847 x 776 x 1042 mm



SCC Typ 201

Kapazität	20 x 1/1 GN
Anzahl Essen pro Tag	150-300
Anschlusswert	37kW
Außenmaße	879 x 791 x 1782 mm





RATIONAL ZUBEHÖR

Ultra Vent®

Durch Kondensationstechnologie der Ultra Vent® werden austretende Dämpfe gebunden und abgeleitet. Erweiterung der Abluftanlage nicht erforderlich.

Ultra Vent® Plus

Zusätzlich zur Kondensationstechnologie der Ultra Vent®, ist die Ultra Vent® Plus mit einer speziellen Filtertechnik ausgestattet. So werden lästiger Qualm vom Braten und Grillen vermieden.

Dunstabzugshaube

Dämpfe werden automatisch beim Öffnen der Garraumtüre gebläseunterstützt abgesaugt (ohne Kondensationstechnik). Die Installation ist einfach und jederzeit nachträglich möglich. Ein Außenanschluss ist erforderlich.



► weitere Größen auf Anfrage

GASTRONOMIE GERÄTE

Zanussi Gasherd Serie EVO 700

Standgerät 4 Flammen

Brenner Ø: 60 mm

Abmessung: 1200 x 730 x 850 mm

Gasanschluss: 22kW

pro Brenner 5,5kW

4x 5,5kW

Wahlweise: Erd- oder Flüssiggas



Mikrowellen

CASO Euro CM1000

Garraum in mm: 350 x 230 x 357

Spannung: 230V 1kW

Panasonic NE1843

330 x 310 x 175

230V 2,8kW

Panasonic NE3240

535 x 330 x 250 (GN1/1)

400V 3,2kW



Fri Fri Friteusen

Eco 4

Becken:

1

Liter:

4

Leistung:

6 kg/h

Eco 4+4

2

2 x 4

2 x 6 kg/h

Profi 6

1

6

12 kg/h

Profi 6+6

2

2 x 6

2 x 12 kg/h



TALSA Mengmaschinen

Schüsselvolumen:	Mix 65 Liter 65 ltr	Mix 95 Liter 95 ltr	Mix165 Liter 165 ltr
Mischarmgeschw.:	47 U/min	33-140 U/min	44-260 U/min
Schüsselgeschw.:	14 U/min 50Hz	14 U/min 50Hz	9 U/min 50Hz
Gesamtleistung:	400V/0,5kW	400V/0,79kW	400V/1,84kW
Abmessungen:	660 x 1030 x 950 mm	750 x 1000 x 1140 mm	900 x 1170 x 1320 mm
Verarbeitungsmenge +/-:	7-45 kg	15-65 kg	20-120 kg



Siegelgeräte

Siegelfläche	Inde IP 190 230 x 190 mm	JPack Frischepacker TSS-102RL 260 x 190 mm
Folienbreite	190 mm	200 mm
Ø Folienrolle	170 mm	160 mm
Anschluss	230V 0,5kW	230V 0,75kW
Wechselrahmen	3 Werkzeuge zur Auswahl	1 Werkzeug



Wahlweise mit
Begasungsfunktion

Siegelfläche	Fischsiegelgerät 350 x 1000 mm	Packtisch Individual 252 x 166 mm
Folienbreite	350 mm	500 mm
Ø Folienrolle	200 mm	-
Anschluss	230V 65W	230V 480W
Wechselrahmen	-	-



▶ weitere Größen auf Anfrage

SCHLEIFMASCHINEN

DICK
Traditionsmarke der Profis

Lamellenschleifmaschine	SM90
Bandschleifmaschine	SM100
Nassbandschleifmaschine	SM140
Duo Schleif- und Abziehmaschine	RS150-Duo



	Abmessungen mm			Anschluss	Schleifart	Größe
	T	B	H			
SM90	280	420	230	230V 370W	Lamelle	200 x 50 x 16 mm
SM100	470	450	320	230V 500W	Band	1020 x 55 mm
SM140	450	560	420	230V 250W / 400V 370W	Band	1000 x 50 mm
RS150-Duo	230	330	160	230V 75W	Scheibe	74 x 6 x 20 mm

HEISSE THEKEN



Inhalt	120 ltr
Anschluss	230V 1,1kW
Außenmaße (BxTxH)	690 x 600 x 670 mm
Temperatur	30°C - 90°C
Türen	Bedienseite Schiebetüren

Bartscher Deli Plus I

Vau VT 2

Inhalt	2 x GN1/1
Anschluss	230V 2,14kW
Außenmaße (BxTxH)	750 x 775 x 585 mm
Temperatur	30°C - 90°C
Türen	Einschub-Hebetüre

WÄGETECHNIK

Soehnle Wandwaage 7625

Ausführung:

- Edelstahl mit Terminal 3010 / 500 x 400 mm / 60kg
- Edelstahl mit Terminal 3010 / 500 x 400 mm / 150kg



Ohaus Plattformwaage Defender

Plattform	520 x 400 mm
Wägebereich	60 kg oder 150 kg
Wägeschritte	20 g oder 50 g
Wägezelle	wasserdicht



Soehnle Tischwaage 9241

Plattform	220 x 285 mm
Wägebereich	3 / 15 / 30 kg
Wägeschritte	0,5 g Schritte
Wägezelle	—

► weitere Größen auf Anfrage





UNTERTISCHSPÜLMASCHINEN

erhältlich als Typ: **UC Bistro** / **UC Geschirr** / **UC Besteck**



UC-S

HxTxB: 760 x 603 x 460 mm
 Korbabmessung: 400 x 400 mm
 Tankinhalt: 9,5 ltr



UC-M

HxTxB: 760 x 603 x 600 mm
 Korbabmessung: 500 x 500 mm
 Tankinhalt: 15,3 ltr



UC-L

HxTxB: 855 x 603 x 600 mm
 Korbabmessung: 500 x 500 mm
 Tankinhalt: 15,3 ltr



UC-XL

HxTxB: 855 x 637 x 600 mm
 Korbabmessung: 500 x 500/500 x 540 mm
 Tankinhalt: 15,3 ltr

Körbe pro Stunde

	Programm 1	Programm 2	Programm 3
UC Bistro	40	32	28
UC Geschirr	40	28	24
UC Besteck	11	11	11

► weitere Größen auf Anfrage



GERÄTESPÜLMASCHINEN



UF-M

HxTxB: 1720 x 1295 x 775 mm
 Korbabmessung: 612 x 672 mm
 Tankinhalt: 69 ltr

Körbe pro Stunde

Programm 1 40
 Programm 2 24
 Programm 3 12



UF-L

HxTxB: 1880 x 1375 x 775 mm
 Korbabmessung: 612 x 672 mm
 Tankinhalt: 69 ltr

40
 24
 12



UF-XL

HxTxB: 1880 x 1375 x 1468 mm
 Korbabmessung: 1305 x 672 mm
 Tankinhalt: 138 ltr

40
 24
 12

Verbesserung des Spülergebnisses
 ohne Vorspülen

Lieferbar mit dem speziell für Fleischerei/Gastronomie/Bäckerei entwickelten Reiniger: Krustenkracher

▶ weitere Größen auf Anfrage

EDELSTAHLMÖBEL



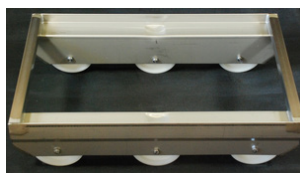
Mengmulden

75 ltr Kugelmulde
100 ltr Mengmulde
200 ltr Mengmulde



Stufentische

Var. 1: 1500 x 700 x 850 mm (LxBxH)
Var. 2: 2000 x 700 x 850 mm (LxBxH)



Rolli V2A

Tragkraft 300 kg

Transportgeräte



Servierwagen

Etagenwagen 3 Böden
1000 x 600 mm
Edelstahl



Spültische Edelstahl

z.B. in 1550 x 550 x 950 mm



Schlauchaufroller

automatisch



Lebensmittelschlauch

1/2" >Meterware

3/4" >Meterware



Pendelbrause / Handbrause

erhältlich in versch. Variationen



HYGIENE DRUCKSCHAUMGERÄTE



Druckschaumgeräte

alle Ausführungen fahrbar, mit Schlauch und Lanze



Stationen

Hygienestation

Komplett für 2 Medien
zum Sprühen oder wahlw.
mit Schaumlanze



HACKBLÖCKE

Erhältlich ab Größe 300 x 300 x 200 mm bis 1000 x 600 x 500 mm

Zur Auswahl stehen Untergestelle aus Holz, Kunststoff oder CNS



KÄSESCHNEIDER



Käseschneider Handee

Größe:	380 x 290 mm
Ausstattung:	- 1 Halter - 12 Drähte



Kaas-o-Maat

Größe:	470 x 350 mm
Ausstattung:	- Klammer zur Tischmontage

REGALSYSTEME

HUPFER®



Die Anforderungen an die Logistik sind heute in jedem modernen Küchenbetrieb anspruchsvoll. Gerade die Logistikfunktion Lagern ist hierbei von zentraler Bedeutung, da dies die Grundlage für einen kontinuierlichen und hygienisch einwandfreien Küchenbetrieb ist. Als Spezialist für Küchenlogistik hat Hupfer® für alle spezifischen Lagerfragen, insbesondere für die Lebensmittellagerung, die richtige Lösung. Mit einer Vielzahl an Zusatzausstattungen kann das Regalprogramm im Detail an einen individuellen Bedarf angepasst und so zur hilfreichen Unterstützung im täglichen Arbeitsprozess werden.

Alle Regalsysteme sind erhältlich in:

1. Aluminium/Kunststoff
2. Edelstahl
3. Stahl, hochglanzverzinkt/ Kunststoff

Und in den Systemen als:

1. Grundregal
2. Anbauregal
3. Kreuzstrebenregal
4. 90°- Übereckbauweise

► weitere Größen auf Anfrage



Unsere Service-Mannschaft ist täglich für Sie im Einsatz.